

**LINITHERM®**

Izolacijski sistemi

**LINZMEIER**

Gradbeni elementi

Izolacijski sistem  
na škarnikih**PAL OSB**

## Izolacijski sistem za pod kovinske ali skrilaste strehe

LINITHERM PAL OSB v enem elementu združuje toplotno izolacijo, zaščito pred elektromagnetnim onesnaženjem in popolno osnovno konstrukcijo za oplato. Sistemi imajo na eni strani dodane plošče OSB in so predvideni za stare ali nove opažene strehe.

### Zanesljiva izolacija ...

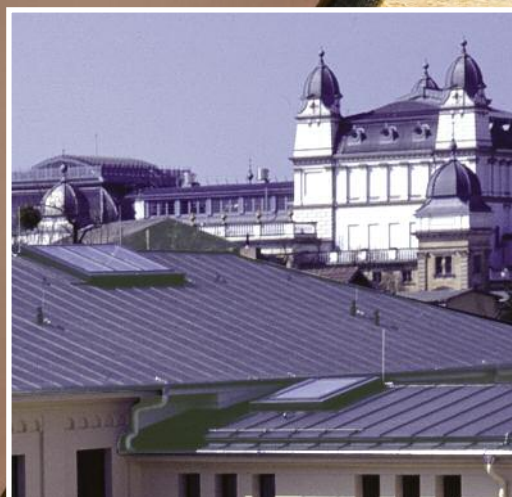
Brez toplotnih mostov  
Zrako- in vodotesna  
Konstrukcijo štiti pred vlago  
Zaščita pred elektromagnetnim onesnaženjem  
Odporno na pritisk

### ... resnično profesionalna kakovost ...

Tovarniško nanescena plošča OSB  
Polaganje na opaž  
Polaganje je hitro in gospodarno  
Celovita toplotna izolacija za velike površine

### ... za čisto varčevanje z energijo

WLS 024  
Zaščita pred poletno vročino  
Toplotna zaščita pozimi  
Pozitivne biološke lastnosti:  
Izredno zmogljiv izolacijski material trda pena PUR/PIR brez vlaken  
Pozitiven vpliv na okolje



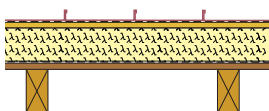
Popolna zaščita pred izgubljanjem toplote brez toplotnih mostov

Trajno visoke izolacijske vrednosti - WLS 024

Pod kovinskimi ali skrilastimi strehami

Osnovna konstrukcija po celotni površini

Brez iskanja pritrditvenih točk



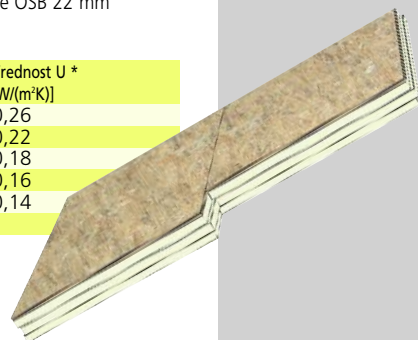
LINITHERM PAL OSB  
na lesenem opažu

## LINITHERM PAL OSB

- Izolacijsko jedro:** Trda pena PUR/PIR po standardu DIN EN 13165, razred gradbenega materiala B2, tip uporabe PUR 024 DAD, obojestransko alufolija
- Krovni sloj:** S plošča OSB, 22 mm, premazan, za pritrnitev kovinske ali skrilaste kritine
- Robne povezave:** Povezava utor+vzmet z vzmetnimi sponkami po obodu, plošča OSB s sistemom utor+vzmet
- Ne pozabite:** Pri izdelavi podstrešja in celotnega ostrešja upoštevajte strokovna pravila ter navodila in smernice iz posebnih navodil podjetja Linzmeier
- Oznaka po EN:** Povezovalna plošča, ki je sestavljena iz: PUR-EN 13165-T2-DS(TH)9-CS(10V)100 in plošče OSB 22 mm
- Pokrivna mera:** 2480 x 580 mm (= računska mera)

Debelina (mm) Skupaj	Debelina (mm) PUR/PIR	Debelina (mm) Plošča OSB	Vsebina palete Kosov	WLS m <sup>2</sup>	WLS PUR/PIR	Vrednost U * [W/(m <sup>2</sup> K)]
102	80	22	21	30,2	024	0,26
122	100	22	17	24,5	024	0,22
142	120	22	15	21,6	024	0,18
162	140	22	13	18,7	024	0,16
182	160	22	11	15,8	024	0,14
druge debeline na zahtevo						

\* Vrednost U upošteva prehodne toplotne upornosti  $R_{Si}$  in  $R_{Se}$  ter leseni opaž debeline 19 mm. Posebnosti objekta po DIN EN ISO 6946 niso upoštevane.



## LINITHERM PAL OSB - Toplotna izolacija in osnovna konstrukcija po celotni površini v enem koraku

Kovinske in skrilaste strehe so v zadnjih časih vedno bolj priljubljene, saj omogočajo atraktivne geometrije streh in s tem tudi neobičajne možnosti uporabe. Vedno strožje zahteve za zaščito pred izgubami toplote in vročino so tudi tukaj prinesle nove izpopolnjene izolacijske rešitve: Izolacijski sistem za strme strehe LINITHERM PAL OSB združuje v enem elementu hkrati toplotno izolacijo in osnovno konstrukcijo za oplato.

Sistemi imajo na eni strani dodane plošče OSB in so predvideni za stare ali nove opažene strehe.

### Prednosti pri vgradnji za izvajalce

Izolacijsko jedro iz trde poliuretanske pene ponuja maksimalne vrednosti izolacije pri minimalni debelini plošč. Robustne robne povezave omogočajo racionalno polaganje brez toplotnih mostov, ki se opravi na lesenem opažu, ki je opremljen z ustreznim zaščitnim slojem/parno zaporo.

Plošča OSB (22 mm) ni občutljiva na vlago, prenese hojo in predstavlja osnovno konstrukcijo po celotni površini za kovinske, skrilaste ali vlaknasto-cementne kritine. S tem odpade zamudno iskanje primernih točk za pritrjevanje. Kritino je mogoče mehansko pritrčiti na poljubnem mestu. Izreze v strehi lahko natančno opravite z običajnimi orodji za obdelavo lesa. Tudi tukaj pritrnitev priključkov ostane preprosta.

### Najbolje z razmikom

Na elemente LINITHERM PAL OSB namestite primeren ločilni sloj. S tem poskrbite za hitro in zanesljivo odvajanje vode in kondenzata, ki ob topljenju vdreta med kovinsko streho in ločilni sloj. Ta razmik tudi zmanjša prenašanje zvoka.

LINITHERM PAL OSB, titanovo-cinkova streha BV, Marstall v občini Schwerin



Linzmeier Bauelemente GmbH

Industriestraße 21

88499 Riedlingen

Telefon: +49 (0) 7371 1806-0

Faks: +49 (0) 7371 1806-96

Königshofen

Schortentalstraße 24

07613 Heidaland

b. Eisenberg/Th.

Telefon: +49 (0) 36691 722-0

Faks: +49 (0) 36691 722-20

Info@Linitherm.com

www.Linitherm.com